

**Коническое  
шестигранное  
соединение  
и поверхность S.L.A**



**ACH Medical**  
Achieving the Future

# Internal Bone Level - Tapered IB<sup>T</sup> System

## Переходная платформа

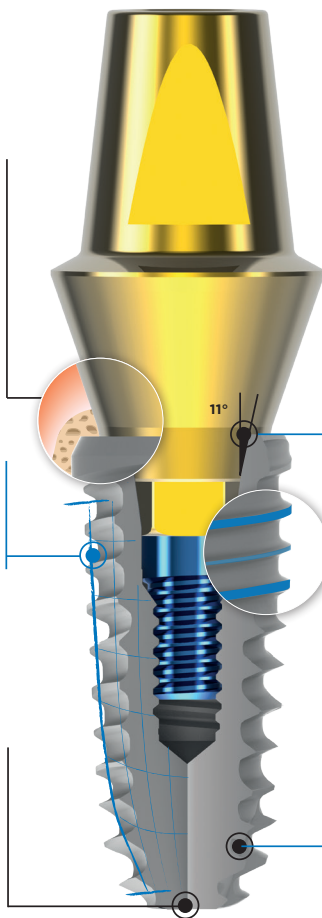
Значительно способствует сохранению маргинальной кости и прикреплению мягких тканей. Снижает риск воспалительной клеточной инфильтрации

## Гибридная форма

Передаёт нагрузку на верхушку имплантата. Обеспечивает отличную первичную стабильность, особенно в мягких костях

## Трёхгранная самонарезающая кромка

Обеспечивает плавное, атравматичное введение имплантата. Куполообразная верхушка имплантата снижает риск перфорации и точечной компрессии.



## Коническое соединение с антиротационным внутренним шестигранником

Внутреннее 11° коническое соединение имплантат/абатмент — надёжное, самозатягивающееся, герметичное соединение, равномерное распределение нагрузки и минимизация микроподвижности

## Гибридная двойная резьба

Позволяет проще и быстрее устанавливать имплантат в различные типы кости. Уменьшает стресс подлежащей кости во время введения и остеоинтергации

## Обработка поверхности S.L.A.

Пескоструйная обработка и кислотное травление, наиболее исследованные и проверенные технологии обработки поверхности



IB-T



TAPERED SHAPE



SINGLE CONNECTION



## Коническое шестигранное соединение и поверхность S.L.A

---

### **Коническое шестигранное соединение**

Опубликованные литературные данные показали, что коническое шестигранное соединение по сравнению с внешним шестигранником или стыковым соединением обеспечивает более высокую механическую и биологическую стабильность, лучшее распределение давления, большую герметизирующую способность, адекватную стабильность гребня мягких тканей и костного гребня, повышенную универсальность протезирования и лучший эстетический результат

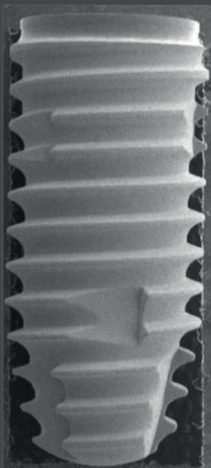
ACH Medical адаптировала 11-градусное коническое шестигранное соединение Морзе с 2008 года.

### **Поверхность S.L.A.**

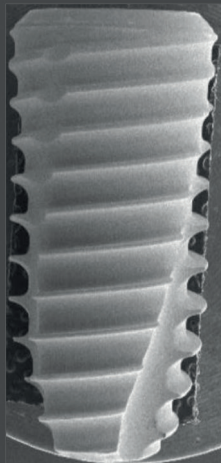
Как следует из публикации Wennerberg & Albrektsson в 2009 году, оптимальные результаты достигаются в узком диапазоне для умеренно шероховатых поверхностей со значениями Ra/Sa 1,0 2,0 мкм.

Поверхность ACH Medical Co., Ltd -это умеренно шероховатая поверхность (1,5-1,8 мкм), которая оптимальна для наращивания кости к имплантату.

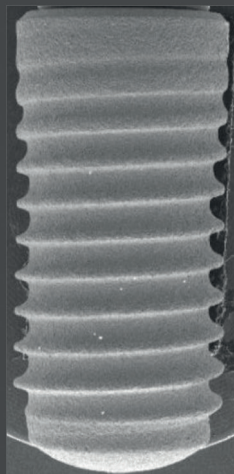
Company N



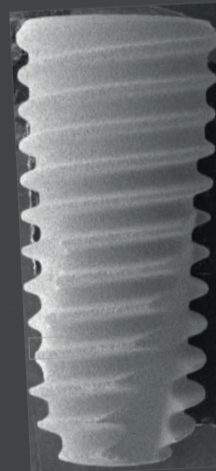
Company D



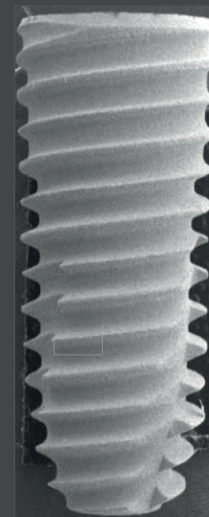
Company S



Company O

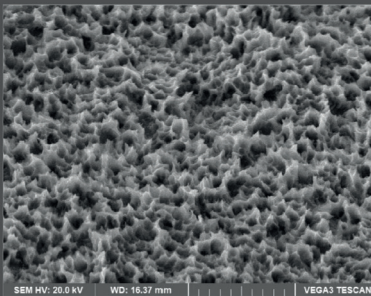


ACH

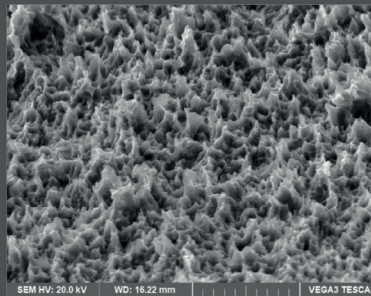


x13

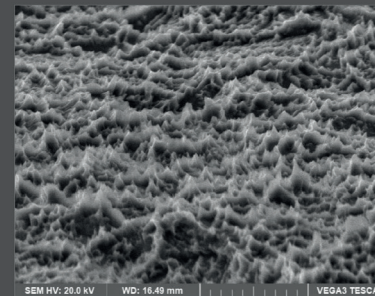
Company N



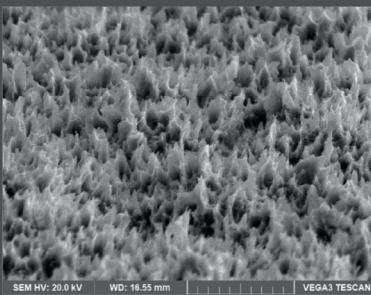
Company D



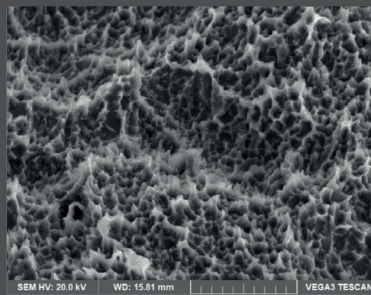
ACH



Company O



Company S



### х3К

#### Поверхность S.L.A.

Как следует из публикации Wennerberg & Albrektsson в 2009 году, оптимальные результаты достигаются в узком диапазоне для умеренно шероховатых поверхностей со значениями Ra/Sa 1,0 2,0 мкм. Поверхность ACH Medical Co., Ltd -это умеренно шероховатая поверхность (1,5-1,8 мкм), которая оптимальна для наращивания кости к имплантату.



## Коническое шестигранное соединение 11°

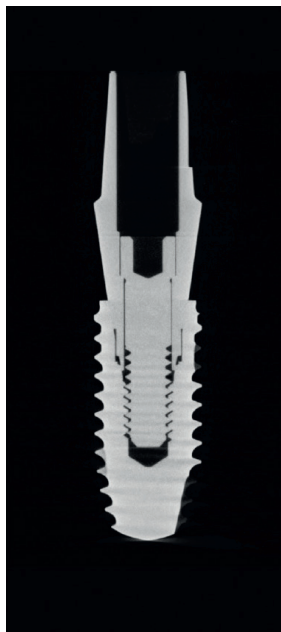
АСН (Имплантат)

АСН (Абатмент)



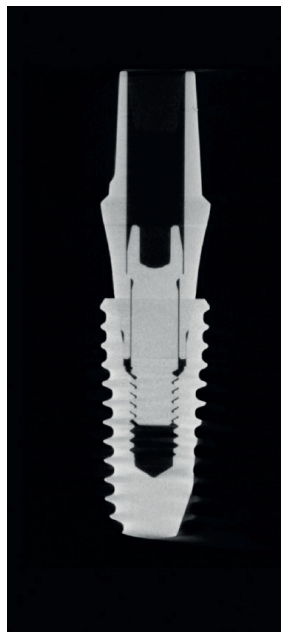
N (Имплантат)

N (Абатмент)



O (Имплантат)

O (Абатмент)



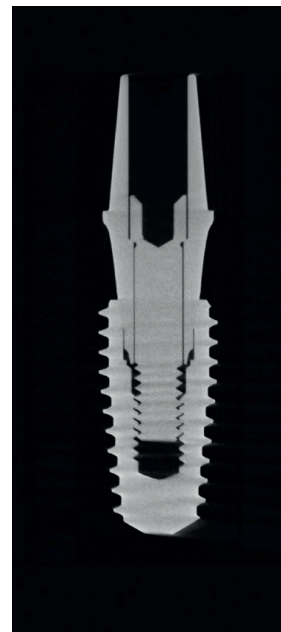
D (Имплантат)

D (Абатмент)



M (Имплантат)

M (Абатмент)





## Коническое шестигранное соединение 11°

ACH (Имплантат)

ACH (Абатмент)



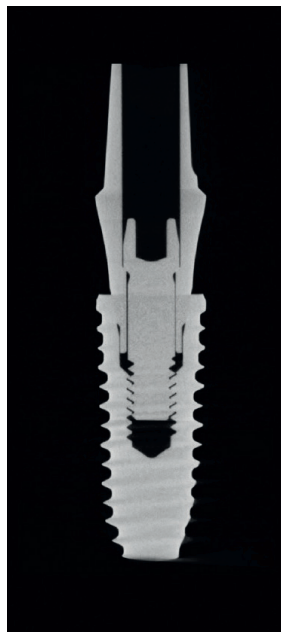
ACH (Имплантат)

N (Абатмент)



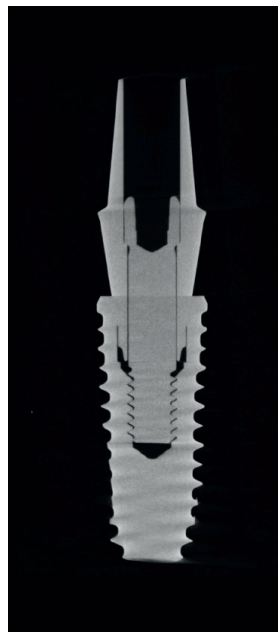
ACH (Имплантат)

O (Абатмент)



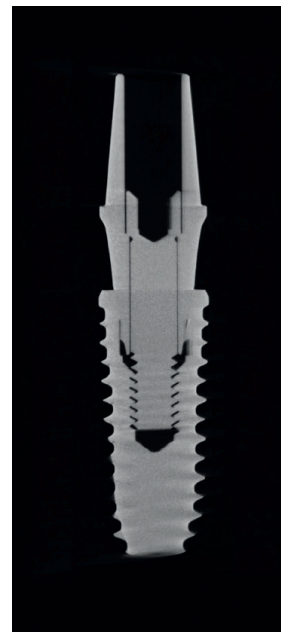
ACH (Имплантат)

D (Абатмент)



ACH (Имплантат)

M (Абатмент)







Эксклюзивный представитель  
ООО «БОНА-ДЕНТ»

Телефон:

+7 495 104 77 73

e-mail: [info@bona-dent.ru](mailto:info@bona-dent.ru)

[www.bona-dent.ru](http://www.bona-dent.ru)